

La industrialització de Sabadell, 1780-1913: una visió a llarg termini

Josep M. Benaul Berenguer

1. EL PUNT DE PARTIDA:

UNA VILA PAGESA I ARTESANA

- 1.1. una activitat industrial antiga (la draperia des del s. XVI) + la nova manufactura cotonera (fi del s. XVIII)
- 1.2. L'evidència: l'estructura de l'activitat de la població masculina

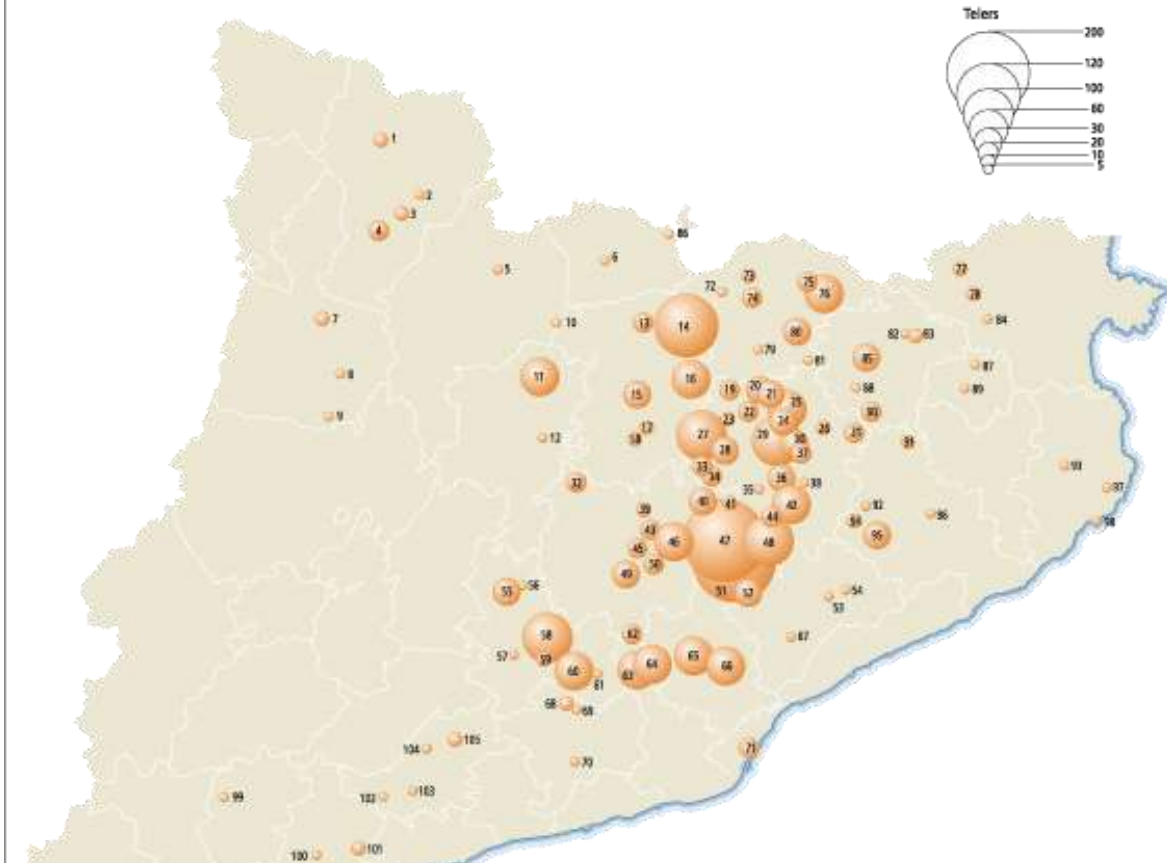
1. EL PUNT DE PARTIDA: UNA VILA PAGESA I ARTESANA

Quadre 1. L'activitat masculina a la vila preindustrial, 1771-1824

	1771	1794	1824
Agricultura i ramaderia	35,8	27,1	27,4
Indústries tèxtils	30,7	35,5	30,0
Altres manufactures no tèxtils i construcció	16,0	17,4	21,2
Serveis	6,3	9,5	12,6
Pobres i inhàbils	3,8	0,1	2,4
Sense dades	7,4	10,3	6,4
	100,0	99,9	100,0
Total d'homes a cada base estadística	394	671	1.440

1. EL PUNT DE PARTIDA: UNA VILA PAGESA I ARTESANA

1.3. De viles, amb activitat manufacturera preindustrial, n'hi havia moltes, però poques van generar processos d'industrialització



Població	Telers	Població	Telers	Població	Telers	Població	Telers
1 Estort d'Aneu	6	27 Prats de Lluçanès	66	54 Santa Maria de Palautordera	3	81 Vallfogona de Ripollès	3
2 Tivissa	4	28 Olot	24	55 Sant Martí Sergençoles	22	82 Sant Julià de Vilatorrada	5
3 Balagó	10	29 Sant Hipòlit de Voltregà	75	56 els Prats de Rei	5	83 Torrelles	10
4 Sant	13	30 Manlleu	24	57 Sant Martí de Tous	2	84 Lladó	2
5 la Seu d'Urgell	2	31 Ripoll	14	58 Igualada	72	85 Olot	30
6 Belver de Cardener	2	32 Cardener	15	59 Camós	8	86 Olot	2
7 la Pobla de Segur	9	33 Sant Feliu Sasserra	16	60 Capellades	31	87 Puigcerdà	2
8 Comques	2	34 Orlés	15	61 Pons	2	87 Crispà	1
9 Vilanova de Meià	1	35 Santa Eulàlia de Riuprimer	5	62 Monistrol de Montserrat	18	88 la Vall d'en Bas	3
10 Giboul	4	36 Vic	23	63 Esparguera	50	89 Sant Esteve d'en Bas	3
11 Sant Llorenç de Morunys	46	37 Roda de Ter	11	64 Cissa de Montserrat	43	89 Banyoles	3
12 Selva	3	38 Sant Julià de Vilatorrada	2	65 Torroja	46	90 Sant Feliu de Pallars	16
13 Bagà	17	39 Balenyà	9	66 Sabadell	36	91 Aneu	8
14 la Pobla de Lillet	112	40 Santa Maria d'Urgell	22	67 Granollers	2	92 Sant Hilari Sacalm	3
15 Berga	24	41 Tostaliç	8	68 Sant Quirç de Mediona	8	93 la Bisbal d'Empordà	3
16 Borriol	25	42 Santadell	25	69 Sant Feliu de Guàrdia	3	94 Vilatorrada	7
17 Gironella	9	43 Santest	19	70 Vilatorrada del Penedès	1	95 Arbúcies	21
18 Casserres	6	44 Torà	11	71 Barcelona	18	96 Santa Coloma de Farners	3
19 Alpens	16	45 Santpedor	19	72 Palauós	5	97 Palafrugell	5
20 Montagut	24	46 Actís	45	73 Querol	6	98 Palamós	1
21 Sant Quirç de Besora	23	47 Molí	102	74 Ribes de Freser	13	99 Cabanès	3
22 Sant Boi de Lluçanès	19	48 Centelles	68	75 Vilatorrada de Ter	18	100 Riudoceny	1
23 Penella	7	49 Manresa	22	76 Camprodon	31	101 Riça	6
24 Isonja	24	50 Manelins	20	77 Majanet de Cabrenys	7	102 Alcozer	1
25 Sant Feliu de Termis	31	51 Castellterçol	104	78 Sant Llorenç de la Muga	4	103 Valls	4
26 Santa Maria de Canó	7	52 Sant Feliu de Codines	28	79 Ripoll	5	104 Brúlls	2
		53 Sant Antoni de Vilatorrada	3	80 Sant Joan de les Abadesses	28	105 el Port d'Armentera	7

2. LES CLAUS DE LA INDUSTRIALITZACIÓ DE SABADELL

2.1. Demografia i creixement industrial: els moments i els motors

La gran embranzida del segon quart/segon terç del segle XIX

Llana i cotó

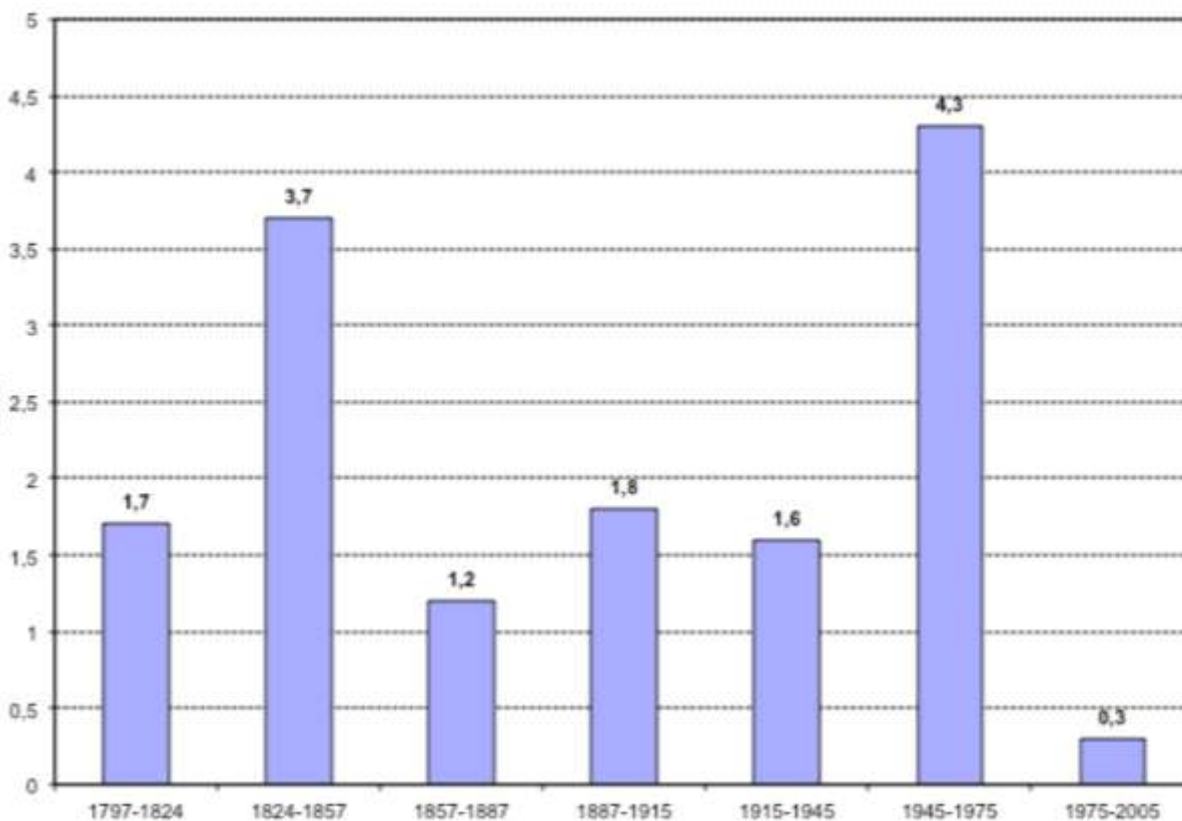
2. LES CLAUS DE LA INDUSTRIALITZACIÓ DE SABADELL

Quadre 4. Població de Sabadell i lloc en el rànquing demogràfic dels municipis catalans

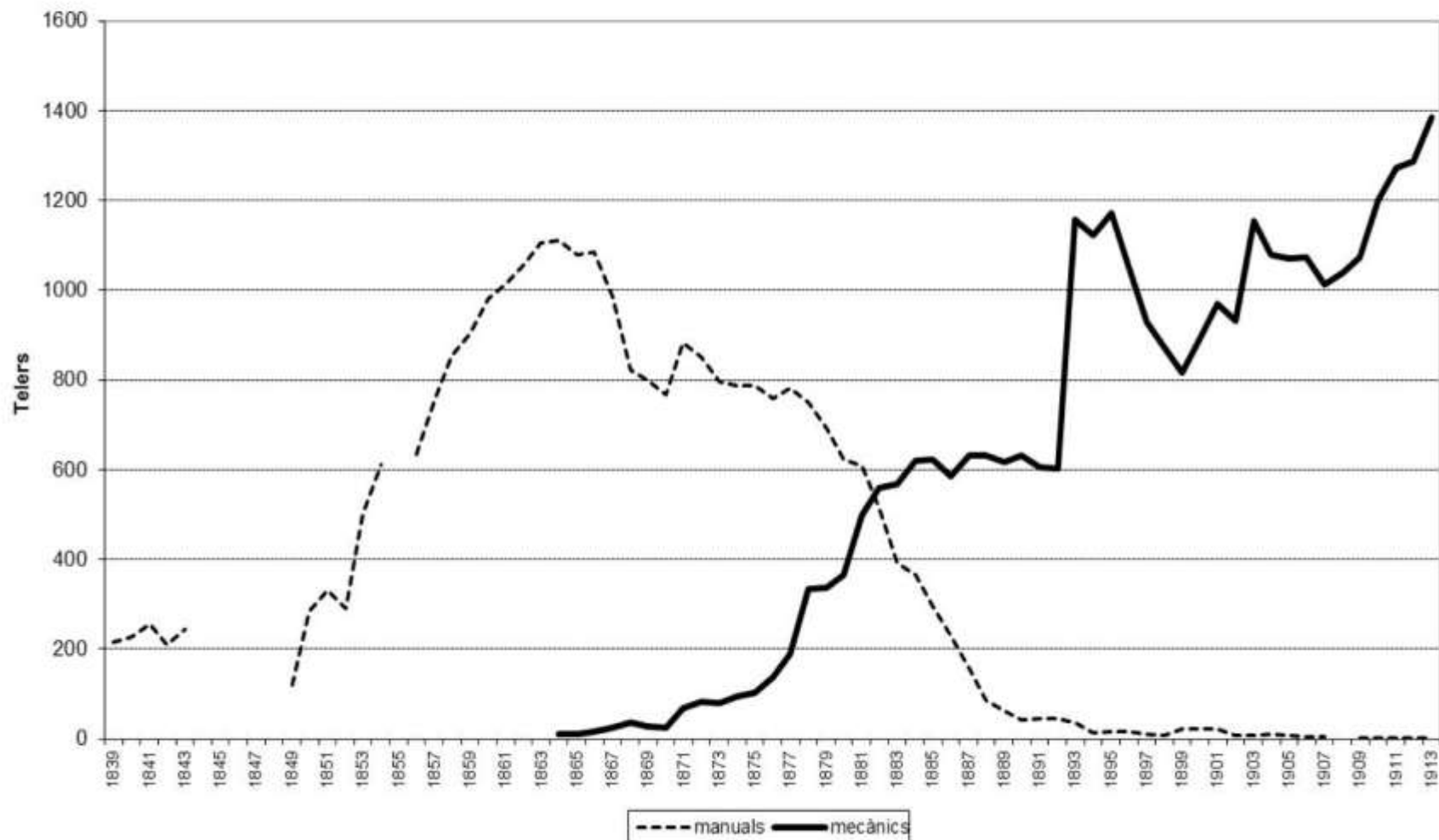
	habitants	rànquing
1787	2.212	56
1797	2.680	
1824	4.183	
1857	13.945	11
1887	19.643	
1915	32.398	2

2. LES CLAUS DE LA INDUSTRIALITZACIÓ DE SABADELL

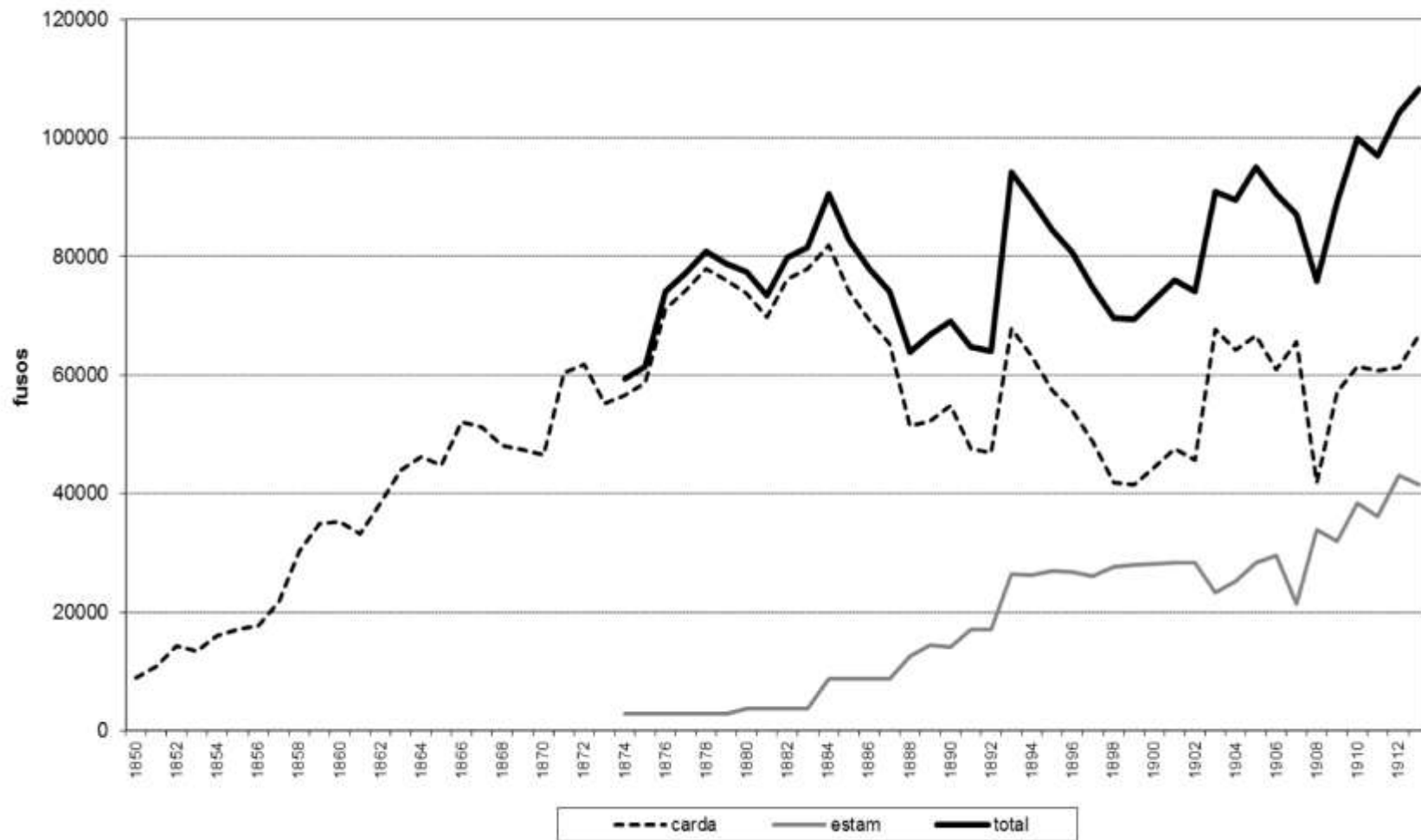
àfic 1. Taxa de variació anual de la població per trentennis o períodes equivalents, 1797-2005



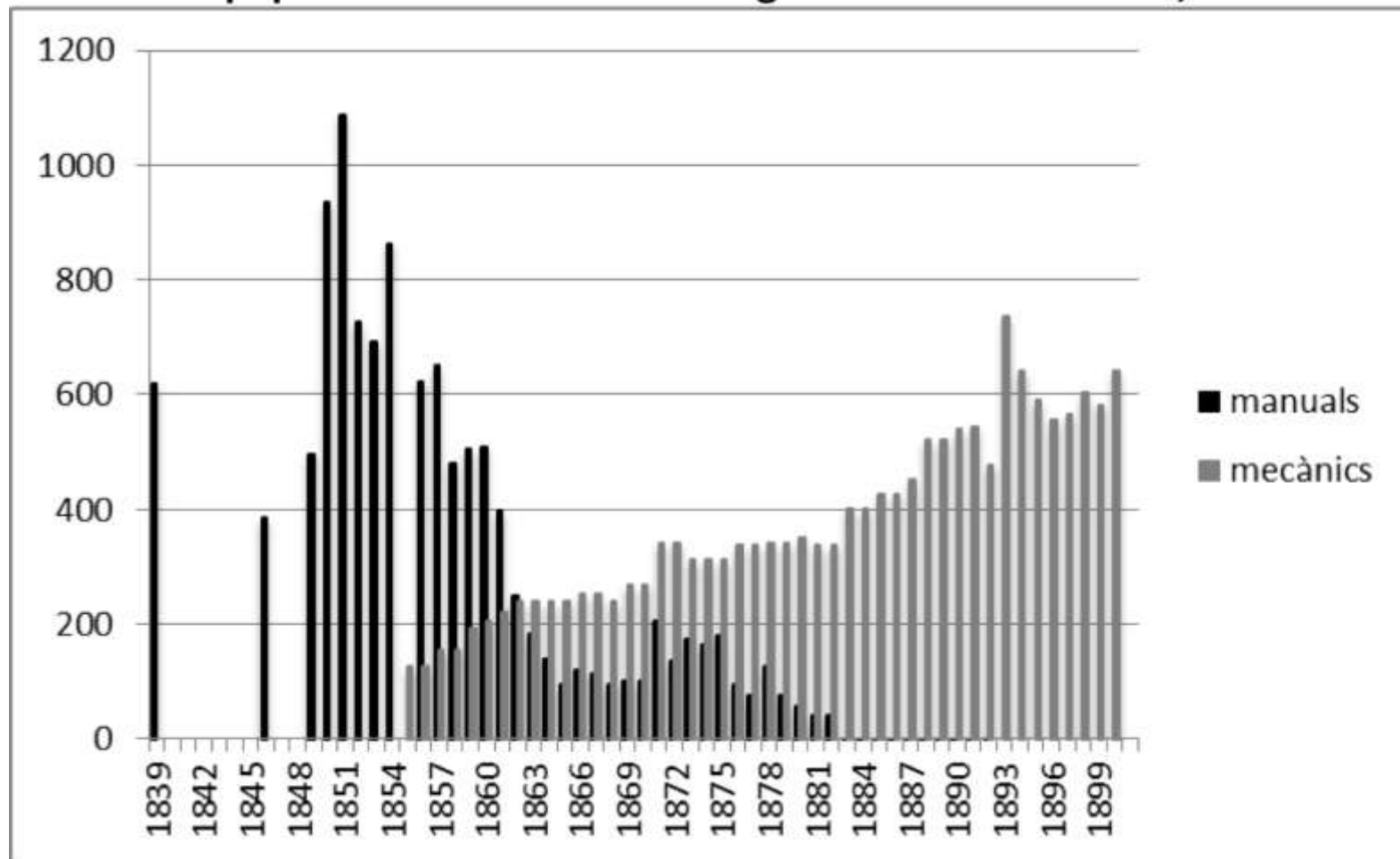
Gràfic 2. Equipament declarat de tissatge llaner a Sabadell, 1839-1913 (telers)



Gràfic 3. Equipament declarat de filatura llanera a Sabadell, 1850-1913 (fusos mecànics)



Gràfic 4. Equipament declarat de tissatge cotoner a Sabadell , 1839-1900 (telers)



Les 40 localitats principals de tissatge cotoner, 1850 (obrers)



2. LES CLAUS DE LA INDUSTRIALITZACIÓ DE SABADELL

Evolució de la força de treball a la indústria llanera

	Total	homes	dones	nens
1849	2.328	770	1.368	90
1858	3.135	1.485	1.100	550
1868	3.679	1.675	1.370	634
1893	5.730	2.780	2.040	910
1900	6.130	2.780	2.340	1.010
1913	6.733	3.148	2.840	745

2. LES CLAUS DE LA INDUSTRIALITZACIÓ DE SABADELL

Quadre 5. Origen de la població

	1824	1850	1889	1910
Sabadell	82,1	62,0	57,4	58,0
Resta de Catalunya	17,7	36,7	34,2	33,9
País Valencià		0,3	3,3	4,2
Resta d'Espanya i estranger	0,2	1,0	1,5	3,9
sense dades			3,6	
	100,0	100,0	100,0	100,0

2. LES CLAUS DE LA INDUSTRIALITZACIÓ DE SABADELL

2.2. La formació del districte llaner vallesà i la ciutat fàbrica

Les claus de l'èxit vallesà

Un procés industrial endogen i complet

La ciutat fàbrica

2.3. indústries subsidiàries i inicis de la diversificació industrial

2. LES CLAUS DE LA INDUSTRIALITZACIÓ DE SABADELL

2.4. La ciutat fàbrica no és només un nexa de mercats, és també una construcció institucional en dos vessants

Vertebració dels mercats locals i cooperació necessària

Dinàmiques socials i culturals de la pròpia ciutat

EN CONCLUSIÓ: LA CIUTAT DE 1910

- 2.1. La culminació de la transformació: les dades d'activitat masculina del padró de 1910
- 2.2. Per què 1910 o 1911?
- 2.3. La ciutat fàbrica: l'articulació espacial de l'economia

EN CONCLUSIÓ: LA CIUTAT DE 1910

Quadre 2. L'activitat masculina a la ciutat fàbrica, 1910

Agricultura i ramaderia	11,4
Indústries tèxtils	47,2
Metal·lúrgia	6,5
Construcció i similars	7,7
Activitats artesanals	6,7
Serveis	20,2
Total	99,7
Total d'homes de 15 a 64 anys	9.377

Edificis fabrils de les indústries tèxtils i metal·lúrgiques* a Sabadell, 1911

*fonderes, calderers, constructors de màquines i fabricants de carbó. No inclou els llaners i els petits tallers de serraleria

